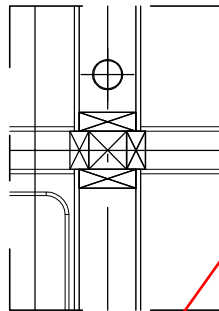




WPUSTY DACHOWE

Odprowadzenie wód deszczowych w ścianie za pomocą rur $\varnothing 75$ podgrzewany kosz przejście w prześwicie między budynkami a ziemią zabezpieczone. Rura odprowadzająca $\varnothing 75$ ocieplona pianką i obłożona/zamknięta w kolejnej rurze pvc $\varnothing 150$



RZUT skala 1:20

ANULOWANO

	STANDARD+
IŁOŚĆ ELEMENTÓW	5

PROJEKT ZAMIENNY